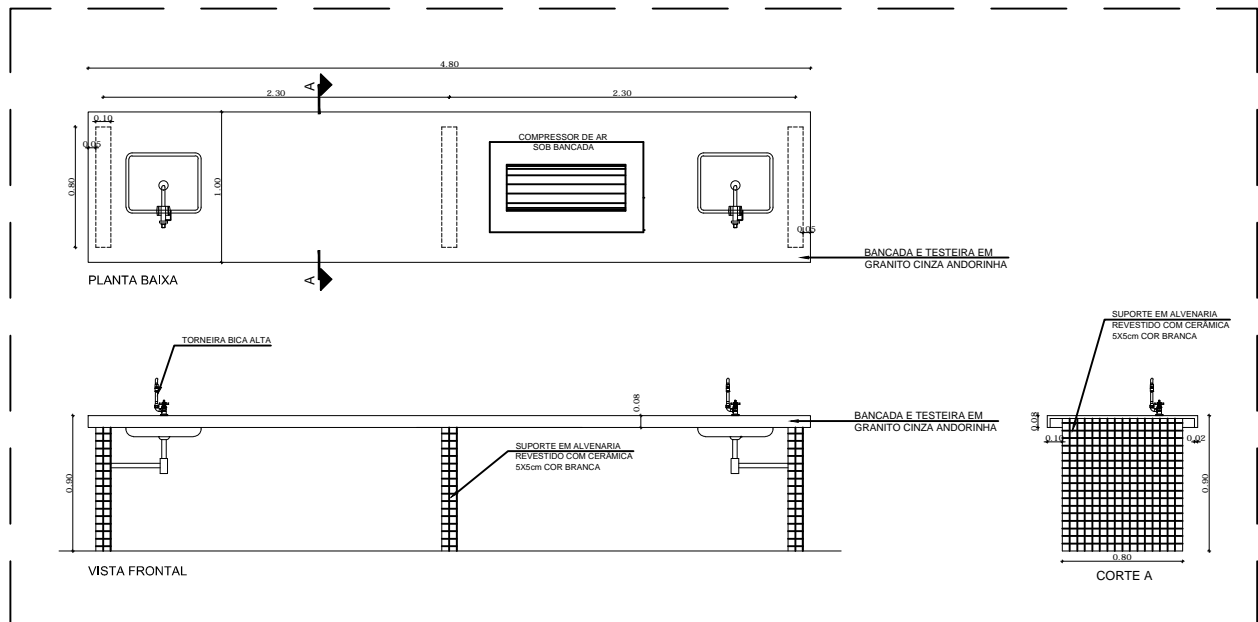
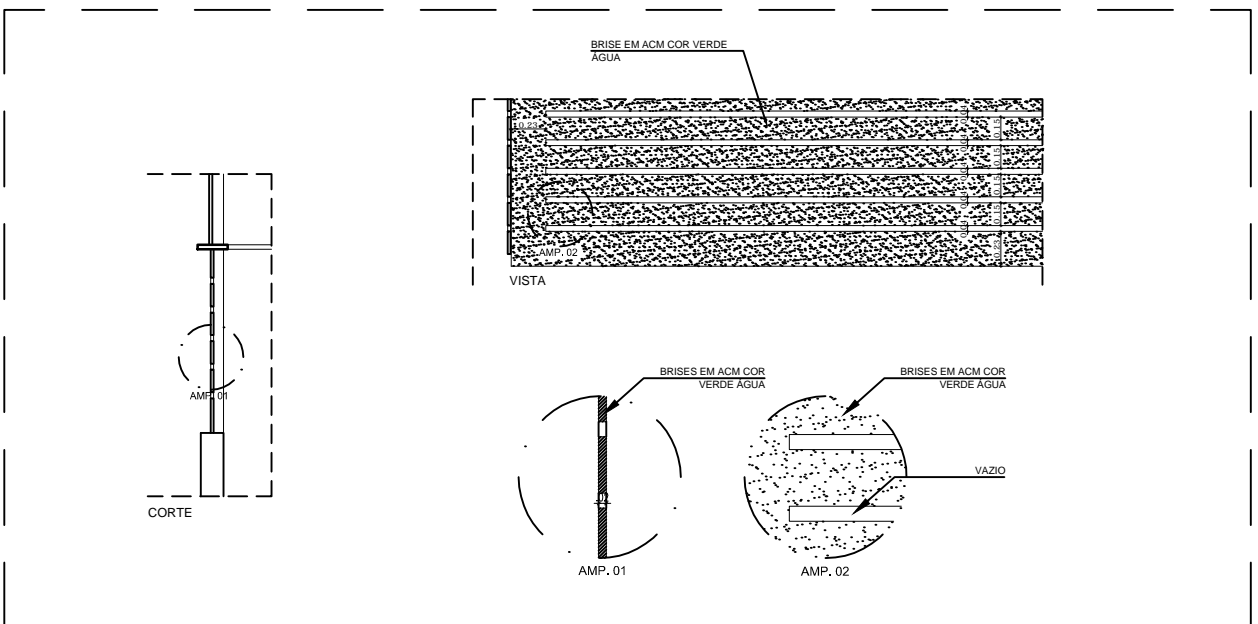


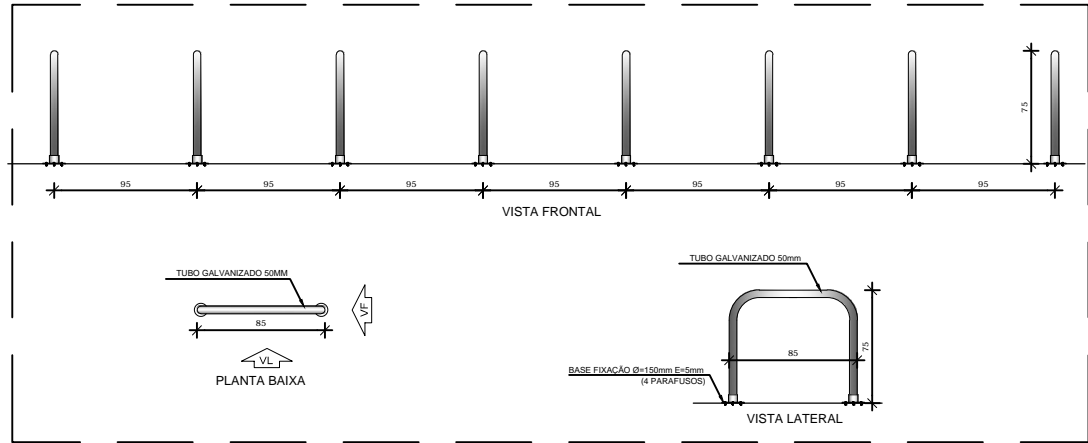
1 DETALHE 01 - MASTROS PARA BANDEIRAS
ESCALA: 1/25



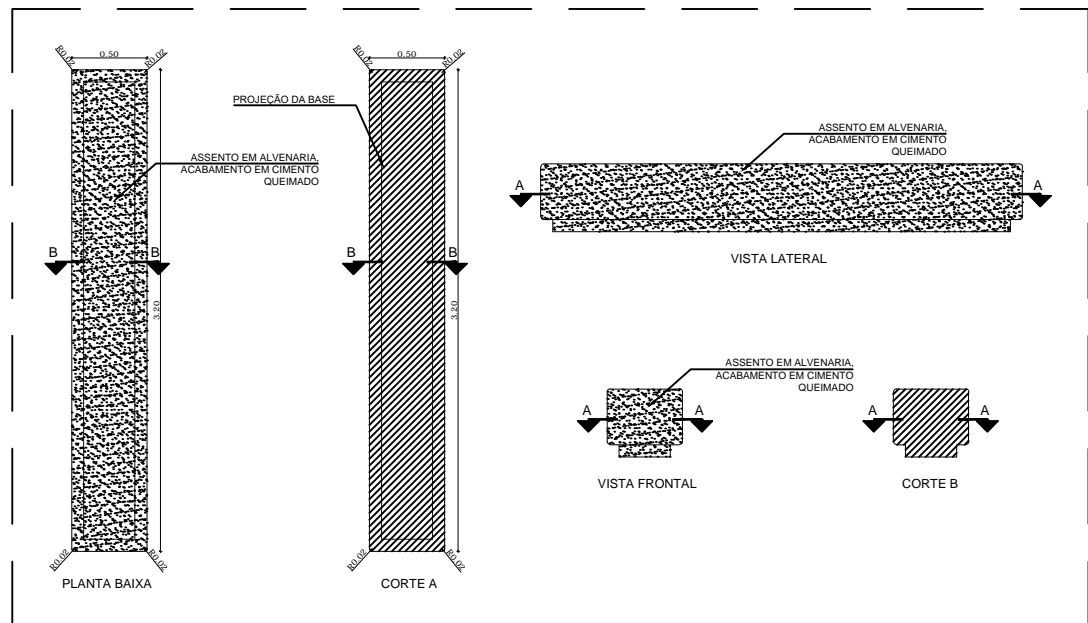
5 DETALHE 05
ESCALA: 1/25



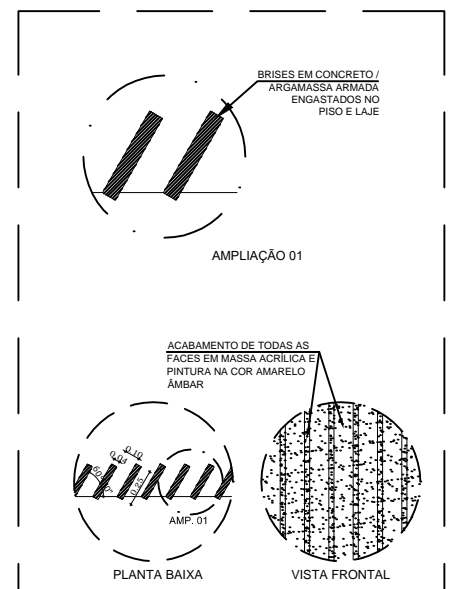
6 DETALHE 06 - BRISES PÁTIO CENTRAL
ESCALA: 1/25



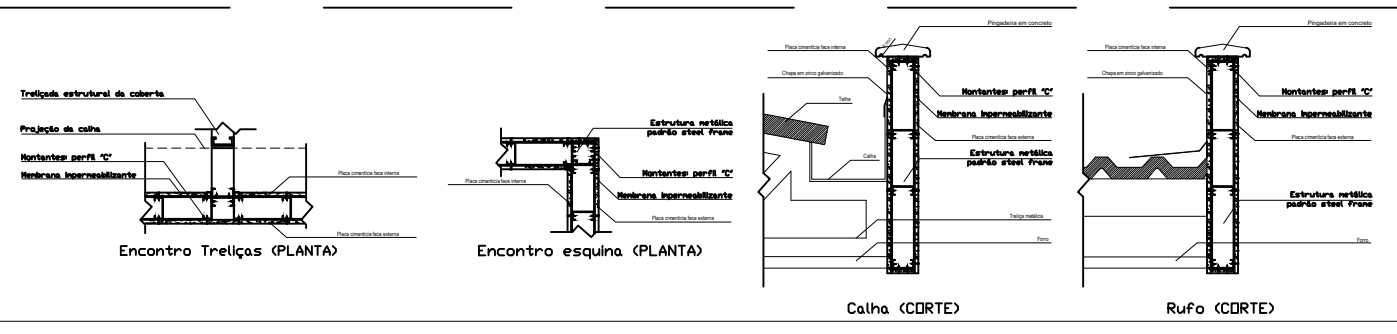
2 DETALHE 02 - BICICLETÁRIO
ESCALA: 1/25



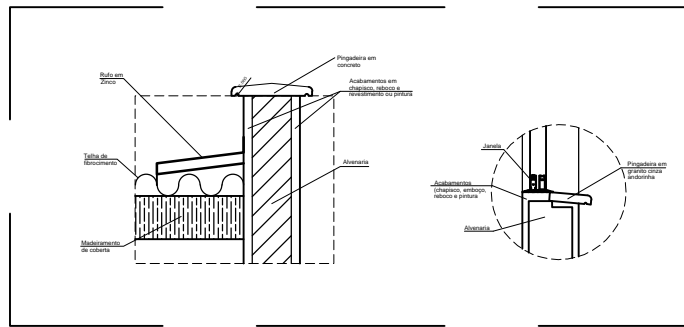
3 DETALHE 03 - BANCOS
ESCALA: 1/25



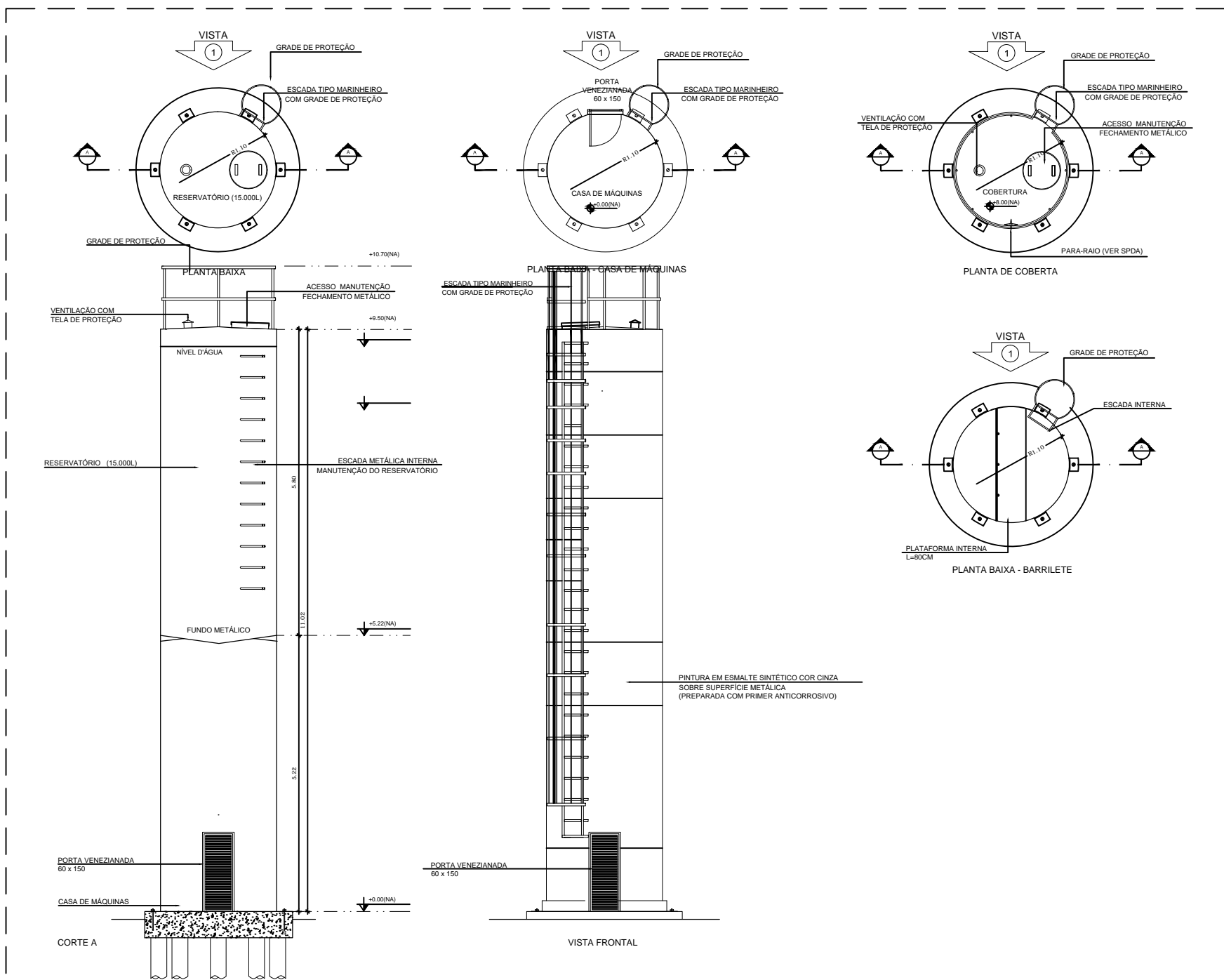
4 DETALHE 04 - BRISES FRONTAIS
ESCALA: 1/25



8 DETALHE 08 - STEEL FRAME PLATIBANDA
ESCALA: 1/escala



7 DETALHE 07 - PINGADEIRAS JANELAS / COBERTA
ESCALA: 1/10



1 AMPLIAÇÃO RESERVATÓRIO D'ÁGUA
ESCALA: 1/50

REVISÕES / ALTERAÇÕES		
ID	DESCRIÇÃO	REVISOR
A	AUMENTO NA COTA ÚTIL DO RESERVATÓRIO SUPERIOR (+ 1,53m)	ALAI
B	ACRÉSCIMO DETALHE 7 - PINGADEIRAS E AMPLIAÇÃO RESERVATÓRIO D'ÁGUA	ALAI
C	ACRÉSCIMO DETALHE 8 - STEEL FRAME PLATIBANDA PAV. SUPERIOR	ALAI

Aprovação:



PREFEITURA MUNICIPAL DE ARAPIRACA
Secretaria Municipal de Desenvolvimento Urbano e Meio Ambiente

PROJETO ARQUITETÔNICO - DETALHAMENTO

Título/ Obra: ESCOLA DE TEMPO INTEGRAL

Localização: Bairro Manoel Teles, Arapiraca - AL

Proprietário/ Responsável:
Prefeitura Municipal de Arapiraca - CNPJ: 12198803/ 0001-58
Projeto
Execução

Dados do Projeto:	Área do Terreno	XXXXXXm²
Taxa de Ocupação aprox. 50%	Área Construída Pav. Térreo	2.116,11m²
Paralelos não cotados: 15cm	Área Construída Pav. Superior	943,43m²
	Área Construída total	2.959,54m²
	Área da Cobertura	2.262,68m²

DETALHAMENTO

Atenção: Conferir as Medidas no Local

Prancha Nº: 01/09

Desenho: Gráfico - SMDUMA

Data: 15/06/2021

Escala: INDICADAS